

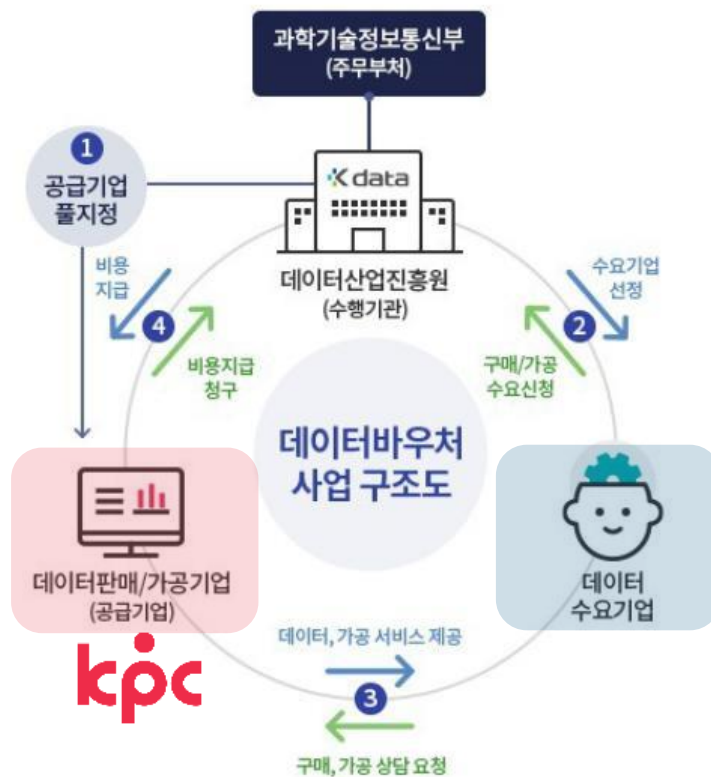
# 데이터바우처 지원 사업 소개



# 데이터바우처 지원 사업 소개

## “데이터 바우처 지원 사업”이란?

- 중소기업/소상공인/예비창업자 데이터 활용 지원 사업
- 데이터 구매/분석을 통한 사업 전략 수립을 지원
- 가공·분석 주제에 따라 수요기업이 공급기업을 직접 선택
- 공급기업과 분석 목표에 대한 사전협의 후 사업 신청



700개 기업

데이터 구매 비용

1,800만원 지원

기업 출자 매칭

90만원 현금  
360만원 현물(인건비)

400개 기업

일반 가공 사업비

4,500만원 지원

기업 출자 매칭

225만원 현금  
900만원 현물(인건비)

320개 기업

AI가공 사업비

7,000만원 지원

기업 출자 매칭

350만원 현금  
1,400만원 현물(인건비)

※ 소상공인, 1인 창업기업은 현물 출자 면제

# 데이터바우처 지원 사업 절차 및 일정

## 지원 대상

### 중소기업

「중소기업기본법 시행령」 제2조 (중소기업의 범위)에 해당하는 기업

### 소상공인

소기업 중 상시근로자가 10명 미만인 사업자

### 1인 창조기업

1인 또는 5인 미만의 공동사업자로서 상시근로자가 없는 법인

### 예비창업자※

3월 말 기준 신청자 명의의 사업체를 보유하고 있지 않은 개인

## 사업 목표

데이터처리, 데이터셋구축등으로

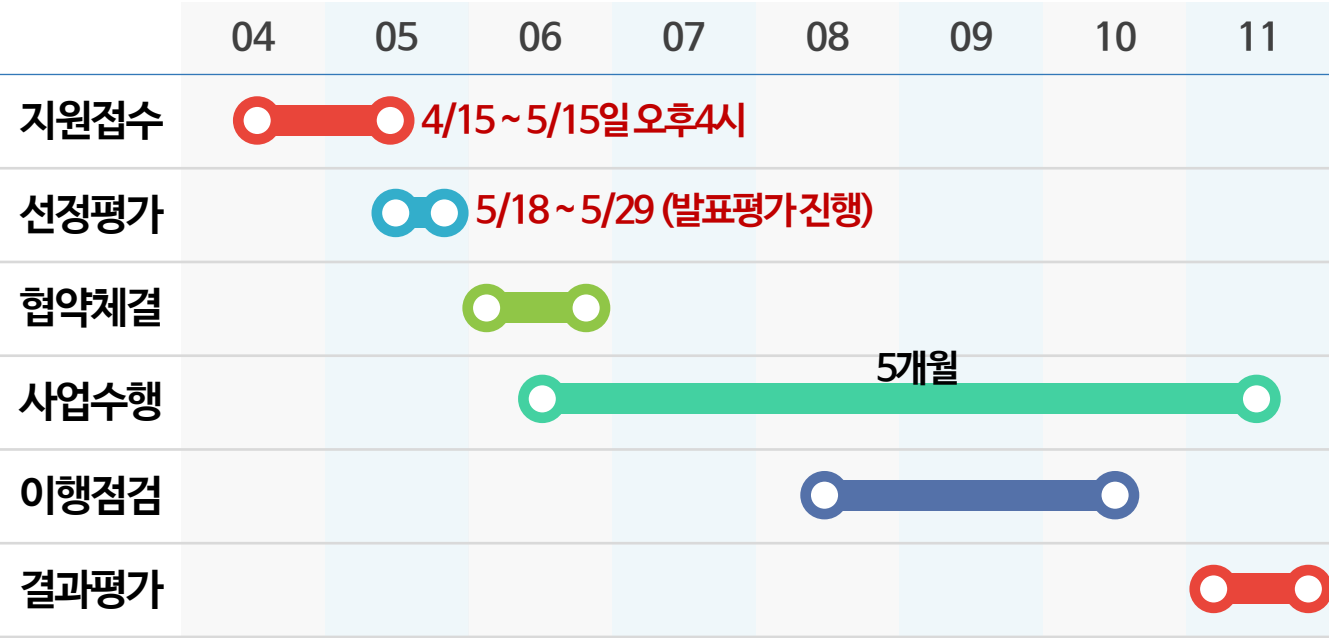
- 비즈니스 혁신
- 신규제품·서비스 개발

## 사업 산출물

- 데이터 활용을 통한 마케팅 전략 수립
- 상품/서비스 개선 전략 수립
- 비즈니스 모델 개발
- 데이터 기반 제품/서비스 개발

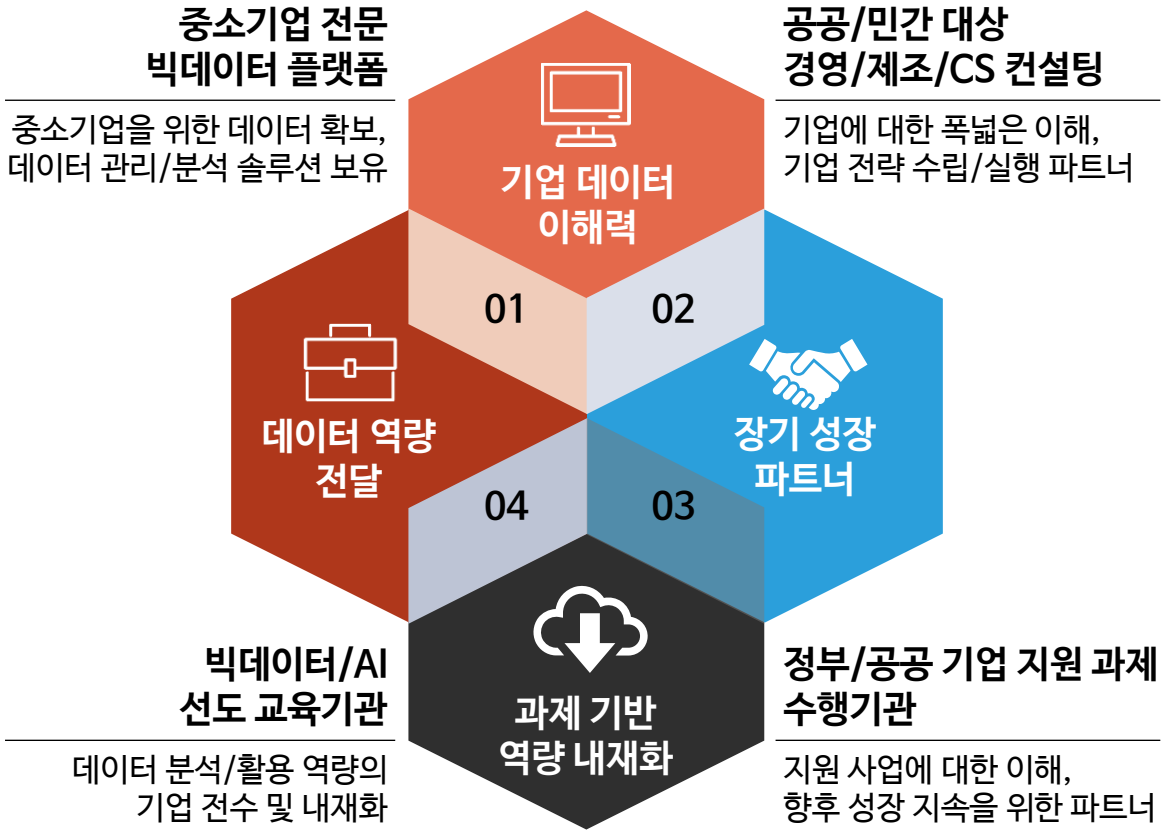
※ 예비창업자는 사업계획서의 창업 아이템 관련 업종으로 협약 종료일 2개월 이전까지 창업 등록 이행 조건

## 사업 일정





KPC는 데이터바우처 지원 사업을 통한 기업 성장 전략 수립에 최적화된 파트너입니다.



## KPC 데이터 지원 사업 유형



# 데이터 활용 분야 선정 방법



기업의 현안 과제를 해결하기 위해 데이터와 해법을 연계합니다.

	데이터 자체를 자산으로 활용	시장과 고객에 대한 이해	내부 효율과 운영 개선	고객 경험 향상과 R&D
이해 · 분석	<ul style="list-style-type: none"> <li>고객행동/프로필 통계/집계</li> <li>업무/거래/판매/활동 통계</li> </ul>	<ul style="list-style-type: none"> <li>고객 세분화</li> <li>고객행동 지표화/모니터링</li> <li>SNS 여론 분석</li> <li>고객 민원(VOC) 분석</li> </ul>	<ul style="list-style-type: none"> <li>업무 병목점 분석</li> <li>장비/공정 분석</li> <li>업무/직원 연관성 분석</li> </ul>	<ul style="list-style-type: none"> <li>관심 급증/급감 상품/서비스 파악</li> <li>시장/자사 현황 파악</li> </ul>
예측	<ul style="list-style-type: none"> <li>판매/거래 예측</li> <li>고객 패턴별 행동 예측</li> </ul>	<ul style="list-style-type: none"> <li>고객 이탈 예측</li> <li>고객 유입 가능성 예측</li> <li>구매 가능성 예측</li> <li>불만 발생 예측</li> </ul>	<ul style="list-style-type: none"> <li>장비/공정이상예측</li> <li>예산/자원 배분 최적화</li> <li>최적 문제 해결 방안 선정</li> <li>성과 예측</li> </ul>	<ul style="list-style-type: none"> <li>신상품/서비스 성과 예측</li> <li>개인화/맞춤형 정보 제공</li> <li>마케팅 효과 예측</li> </ul>

데이터 활용 기회 중심 접근

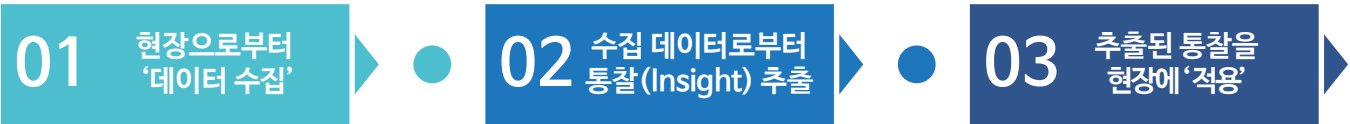
기업 내 문제 중심 접근

	현상의 인지	원인 규명	현상 예측	텍스트 기록
문제 의식	<ul style="list-style-type: none"> <li>문제가 발생하고 있는 기기(공정)은 무엇인가?</li> </ul>	<ul style="list-style-type: none"> <li>왜 고장률이 높아지고 있는 것일까?</li> </ul>	<ul style="list-style-type: none"> <li>3주 뒤 기기 고장에 따른 재고 부족 확률이 어떻게 될까?</li> </ul>	<ul style="list-style-type: none"> <li>고객 AS/불만 기록 내에 무언가 숨겨진 의미가 있지 않을까?</li> </ul>
분석 형태	<ul style="list-style-type: none"> <li>모니터링</li> </ul>	<ul style="list-style-type: none"> <li>인과관계 분석</li> </ul>	<ul style="list-style-type: none"> <li>예측</li> </ul>	<ul style="list-style-type: none"> <li>텍스트 분석</li> </ul>
분석 방법	<ul style="list-style-type: none"> <li>실시간 통계</li> </ul>	<ul style="list-style-type: none"> <li>대용량 분석</li> </ul>	<ul style="list-style-type: none"> <li>예측모델링</li> </ul>	<ul style="list-style-type: none"> <li>텍스트 마이닝</li> </ul>

**kpc** 스마트공장 내 발생하는 다양한 데이터를 연계/분석하여 즉각 경영 개선에 활용할 수 있습니다

## 스마트공장 데이터 활용 목표

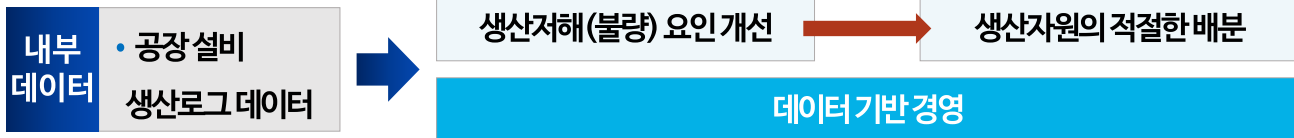
- 활용 목적에 맞는 데이터를 수집하고 | 데이터를 정리하고 분석하여 | 경영과 관리에 즉각 활용 가능한 결과 제공



## 스마트공장 데이터 활용 개요



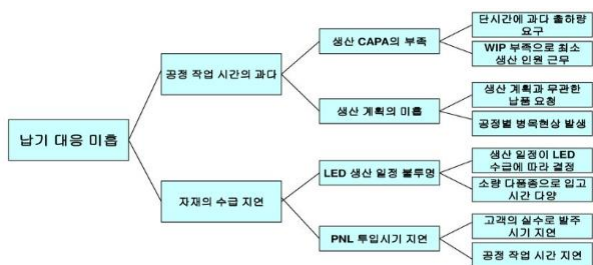
## ■ 분석 목표



## ■ 스마트공장 진단 및 장기 전략 컨설팅 관점 접근 (데이터 활용성 극대화)

### • 비즈니스 이슈 도출

기업 진단 ➡ 고도화비전 설계 ➡ 주제 설정



제조기업 전문 컨설턴트-진단 | 데이터 전문가-설계

### • 데이터 기반 생산저해 요인 발굴

필요 데이터를 선별하고 ➡ 외부 데이터를 연동하고



“KPC데이터 시스템”으로 분석

### • 현장 실무자 중심 데이터 기반 경영 정착

실무 중심 개선점 도출 ➡ 실무자 전파 교육



“컨설팅/교육 전문기관 KPC”를 통한 내부 정착

### • 분석 결과의 현장 활용

결과를 분석 시스템화하고 ➡ 저해요인을 바로 확인하여



즉각적인 개선 효과를 경험

향후  
활용 범위 확대



설비/상태 데이터  
수집/분석



사전 정비, 부품 교환 예측  
(데이터 기반 예지 보전)

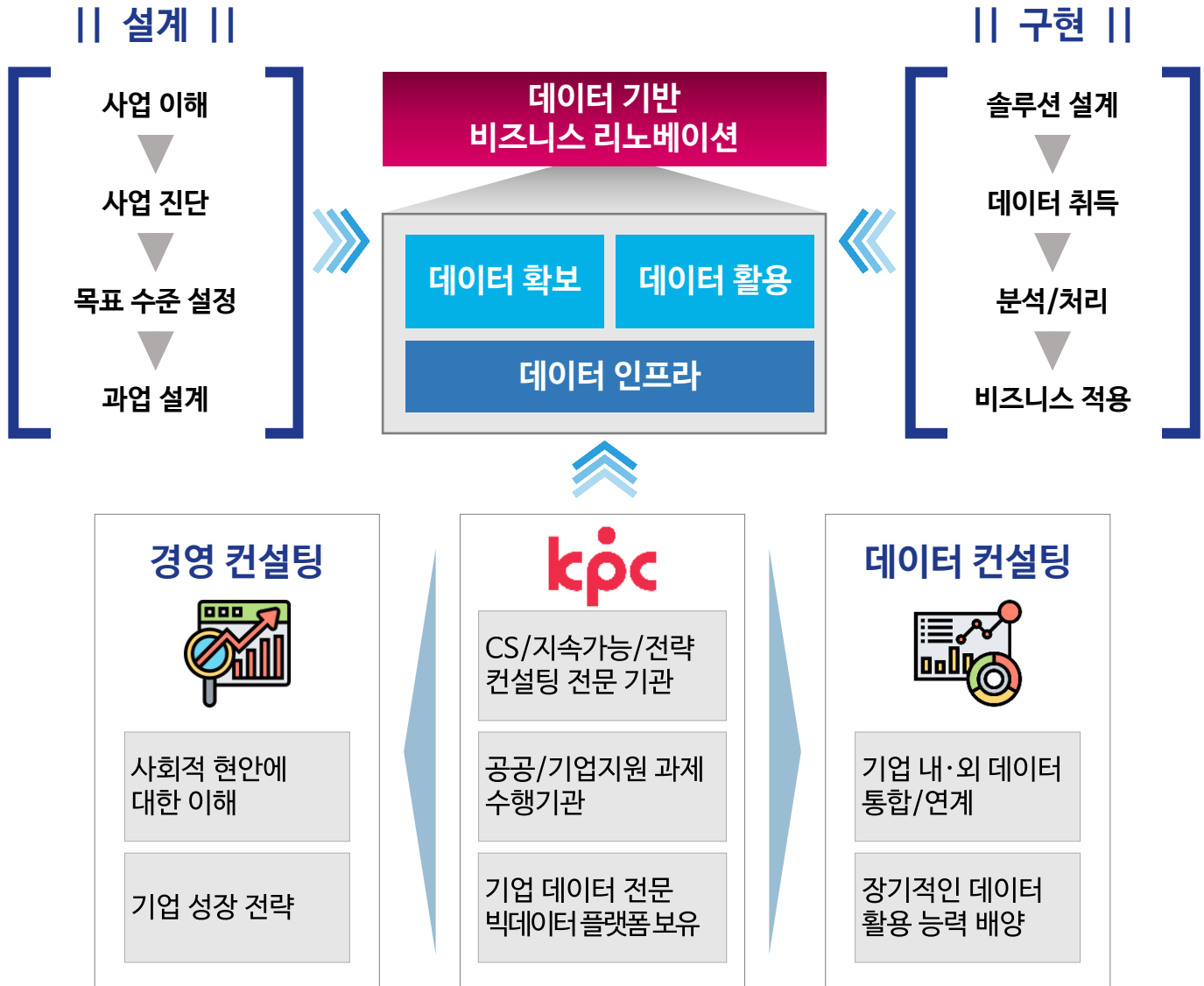






스타트업 및 사회적기업의 가치 실현과 자생력 확보를 위한 데이터 기반 경영 혁신을 지원합니다

## ■ 사회적 기업 데이터 활용 지원 개요



## ■ 기업 전략을 위한 최적 데이터 탐색 및 연계



※ 유료(비용 소요)

※ 유료(비용 소요)



기업 자체 데이터와 공공 데이터를 연계하여, 비즈니스 기회를 창출합니다

## ■ 공공데이터를 활용한 사업 전략 수립

- 공공데이터를 활용한 사회적 현안 파악과 사회적 가치 실현을 위한 데이터 활용 지원



## ■ 공공데이터 활용 장기 사업화 예시

- 사업완료 이후 지속적으로 활용 가능한 시스템 기반 구축 지원 및 데이터 활용 능력 내재화

<p><b>건강보험심사평가원의 '전국당뇨양호병원' 데이터</b></p> <ul style="list-style-type: none"> <li>전국양호병원 데이터 활용으로 환자들은 자신의 집 주변 혹은 평가 좋은 병원을 선택이 가능하며, 병원 및 의료기관은 건강보험심사평가원에 좋은 평을 받기 위해 더욱 질 좋은 의료서비스 제공하는 효과를 기대할 수 있다.</li> </ul>	<p><b>특허청 실시간 상표권 데이터 (300만 건)</b></p> <ul style="list-style-type: none"> <li>특허청 상표 빅데이터 베이스를 실시간 연동해 업종별 상표검색 및 지정상품 자동추천 서비스를 제공하고 있다. 특허청 실시간 상표 DB를 기반으로 한 무료 업종별 상표 검색이 가능하다. 현재 마크인포의 모든 서비스는 특허청의 상표 DB 및 API를 통해 운영되고 있다.</li> </ul>
---	---

※ 공공데이터 활용 창업기업 우수사례집 발취

## ■ 데이터 활용 전략 예시 | 브랜드 마케팅 전략



기업/서비스 인지도는 어떤 수준이며, 인지도와 이미지 강화 방법은 무엇인가?



인지도를 분석할 수 있는 데이터를 활용, 자사 및 시장 현황을 정확히 파악한다.



시장 및 인지도 분석 결과에 따른 인지도 및 이용 고객 확대 전략을 수립한다.

- 기업 및 서비스 현황 파악
- 주요 고객군 및 이용 형태 파악
- 일반 시장 상황 분석
- 벤치마킹/경쟁 대상 파악
- 서비스 지향점 설정

외부 데이터	<ul style="list-style-type: none"> <li>• 소셜 빅데이터 분석</li> <li>브랜드 평판   고객 인식</li> </ul>
외부 데이터	<ul style="list-style-type: none"> <li>• 기업 정보 데이터 분석</li> <li>경쟁 현황   시장 정보</li> </ul>

- 고객 기대 및 인식 기반 서비스 개선 필요 사항 발굴
- 인지도 확대를 위한 브랜드 전략 수립
- 장기 활용을 위한 데이터 활용 전략 제언

## ■ 데이터 활용 전략 예시 | 타겟 고객 분석



고객이 원하는 서비스는 무엇이며, 어떤 채널을 통해 홍보하는 것이 효과적인가?



내부 고객 상담/AS 자료, 판매 자료를 분석하고, 채널별 홍보 효과를 예측한다.



타겟 고객별 성향을 파악하고, 타겟 마케팅을 시행하고, 지속적으로 전략을 개선한다.

- 기업 및 서비스 현황 파악
- 주요 고객군 및 이용 형태 파악
- 내부 활용 가능 데이터 탐색
- 활용 가능 채널 및 자원 확인
- 기존 마케팅 전략 진단

내부 데이터	<ul style="list-style-type: none"> <li>• 고객 데이터 분석</li> <li>판매 패턴   고객 의견</li> </ul>
외부 데이터	<ul style="list-style-type: none"> <li>• 소셜 빅데이터 분석</li> <li>채널 노출 효과   ROI</li> </ul>

- 타겟 고객 선정 및 고객 특성 분석
- 주요 채널 선정 및 채널별 전략
- 장기 활용을 위한 데이터 활용 전략 제언

## ■ 공공 데이터 활용 배경

LED 가로등, 보안등  
연구·생산·기업

- 과도한 가로등 조명으로 인해 농작물 피해, 수면 방해 등의 빛공해 관련 피해 급증
- 국민의 안전을 보장해주는 가로등의 역할과 빛공해에 의한 농작물 피해 사이의 절충안 마련 필요

## ■ 공공 데이터 활용 과정

공간정보 오픈플랫폼



공공데이터포털



데이터 매시업(결합)



취약 지점 탐색



공공데이터를 통해  
빛공해 우려 지역을  
찾아낼 수 있는 가?

여러 형태로 산재한  
공공데이터를 하나의  
지도(데이터셋)로 통합한다.

통합된 데이터 결과물을  
이용하여 빛공해 지역을 찾고,  
해결 방안을 제안한다.

### · 컨설턴트

-사업 전략 시나리오 작성

### · 빛공해 관련 공공데이터 탐색

### · 공공데이터 전문가

-적합한 형식 데이터 선별

### · 데이터 저장소(클라우드)에 필요 데이터를 저장

### · 상이한 출처의 데이터를

통합 가능한 수준으로 전처리

### · 전처리된 데이터를

하나의 데이터 형태로 통합  
(통합 지도)

### · 지역 특성(농경지 정보)과 가로등 밀집도를 교차 분석

### · 빛공해 우려 정도에 따라 지역 분류

### · 빛공해 위험 지역 선정

### · 위험 지역별 특성 파악 후 대응 전략 도출

향후  
활용 범위 확대



가로등/보안등  
교체 시기 탐색



예방 정비 및 설치 예측

